

Tastivel®

Tu **solución** de postemergencia
para el control de **hoja ancha**



Tastivel®

syngenta®

© 2024 Syngenta. Todos los derechos reservados. ™ y ® son marcas comerciales del Grupo Syngenta.

Use los productos fitosanitarios de manera segura.

Lea siempre la etiqueta y la información sobre el producto antes de usarlo.

®



Tastivel®

Tu **solución** de postemergencia para el control de **hoja ancha**

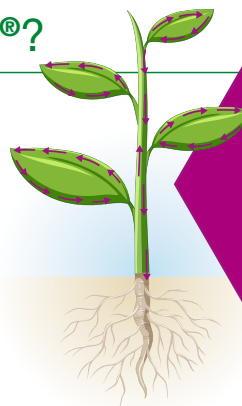
¿Qué es **Tastivel®**?

Tastivel®, es un herbicida de uso en postemergencia para el control de hoja ancha en una amplia variedad de cultivos donde destacan olivar, cereal, cítricos o cebolla entre otros.

¿Cómo funciona **Tastivel®**?

Tastivel®, es un herbicida sistémico que se absorbe principalmente por vía foliar y se trasloca con rapidez, en el interior de la planta tanto de forma ascendente como descendente.

Para garantizar la mejor efectividad de **Tastivel®**, se recomienda su uso cuando las plantas se encuentren en actividad metabólica para facilitar su absorción.



Fluroxipir es absorbido por vía foliar y se trasloca rápidamente en el interior de la planta



¿Dónde y cómo debe usarse **Tastivel®**?

Ingrediente activo	Fluroxipir 20%.		
Formulación	Concentrado Emulsionable [EC].		
Cultivos	Dosis	Momentos de aplicación	Plazo de Seguridad
Cebolla	0,4 - 0,5 l/ha.	13-43 BCCH.	90 días.
Cereales	0,75 - 1 l/ha.	Cereales de invierno: 20-39 BBCH. Cereales de primavera: 20-32 BBCH.	N.P.
Maíz	0,75 - 1 l/ha.	13-16 BBCH.	N.P.
Cítricos	1,5 - 2 l/ha.	Aplicación temprana de abril a agosto.	15 días.
Olivar	1,5 - 2 l/ha.	Aplicación de abril a junio.	Aceite: 90 días. Aceituna mesa: 30 días.
Pastos y Praderas	1,5 - 2 l/ha.	Aplicar hasta el plazo de seguridad.	15 días.
Frutales de hueso, manzano y peral	1,5 l/ha.	Aplicación temprana de febrero a agosto.	15 días.
Caldo	200-400l/ha		
Espectro de control	Malas hierbas de hoja ancha		
Nº máximo de aplicaciones	1 aplicación por campaña		
Otras consideraciones	<p>Pastos y praderas, no autorizado para uso en lugares destinados al público en general.</p> <p>Olivo (aceituna de mesa), las aceitunas deben recogerse directamente de los árboles.</p> <p>Olivo (aceite), las aceitunas pueden recogerse del suelo.</p>		



¿En qué momento debe aplicarse **Tastivel®**?

Tastivel®, debe aplicarse en postemergencia, cuando las malas hierbas estén en crecimiento activo dentro del desarrollo del cultivo autorizado. Para un óptimo control, aplicar en sus fases iniciales de desarrollo. Las dosis de aplicación deberán ajustarse en función del cultivo registrado y del estado de las malas hierbas (consultar tabla de este folleto).



¿Cómo se presenta **Tastivel®**?

Tastivel®, se comercializa en garrafas de 5 litros ya que es el formato que mejor se adapta a la mayoría de los cultivos.

Cebolla	Desde 10 a 12,5 has.
Cereales y maíz	Desde 5 a 6,5 has.
Cítricos, olivar, pastos y praderas	Desde 2,5 a 3,3 has.
Frutales de hueso, manzano y peral	3,3 has.





Tastivel® y la rotación de cultivos siguientes

Tastivel®, se adapta a la perfección a la gran mayoría de rotaciones,. Tan solo no plantar cultivos de tipo raíces o tubérculos en cultivos de sustitución o de rotación en menos de 10 meses después de la aplicación del producto.

Las conclusiones de **Tastivel®**

Tastivel® es el nuevo herbicida de Syngenta para el control de hoja ancha en una gran variedad de cultivos.

Gracias a su formulación y versatilidad, **Tastivel®** será una gran herramienta en cultivos como Olivar, Cítricos o Cebolla entre otros muchos.

Gracias a su flexibilidad de dosis, **Tastivel®** se adapta a las necesidades del cultivo y agricultor.

Tastivel® además, puede ser considerado como un complemento en programas de control herbicida.



syngenta®



**Eficaz control de
malas hierbas
de hoja
ancha**



**Gran versatilidad al
estar registrado
en numerosos
cultivos**



**Complemento ideal
para programas
de control
herbicida**



**Flexible, al adaptarse
a la necesidades
del agricultor
y del cultivo**

