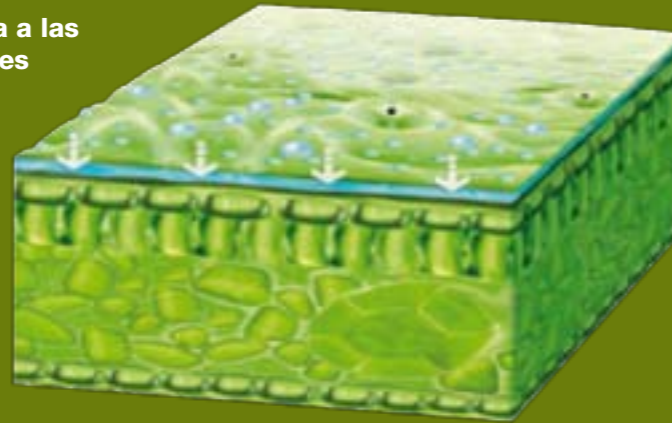


LOK

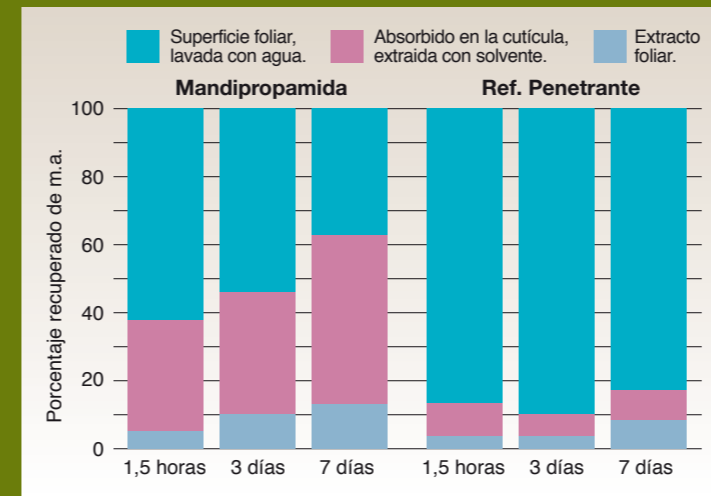
Fijación y Absorción

Una fijación rápida a las ceras epicuticulares



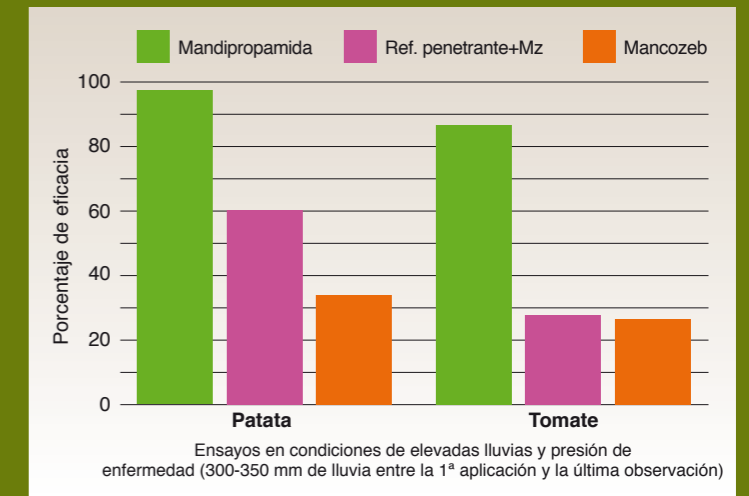
- Una excelente resistencia al lavado, 1 hora tras la aplicación
- Una elevada persistencia de acción

Repartición de las m.a. tras la aplicación en una hoja



Conclusión: al contrario que la sustancia de referencia, la mandipropamida se queda, en gran parte, absorbida en la cutícula, al abrigo del lavado provocado por el riego o por la lluvia.

Resistencia al lavado (ensayos de campo)

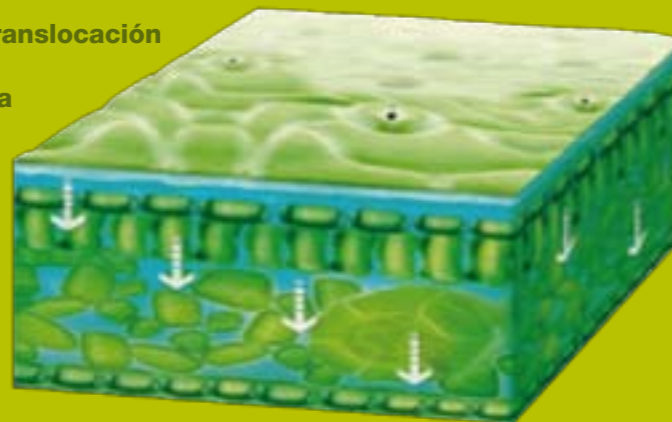


Conclusión: el efecto Lok+Flo proporciona una excepcional resistencia al lavado.

FLO

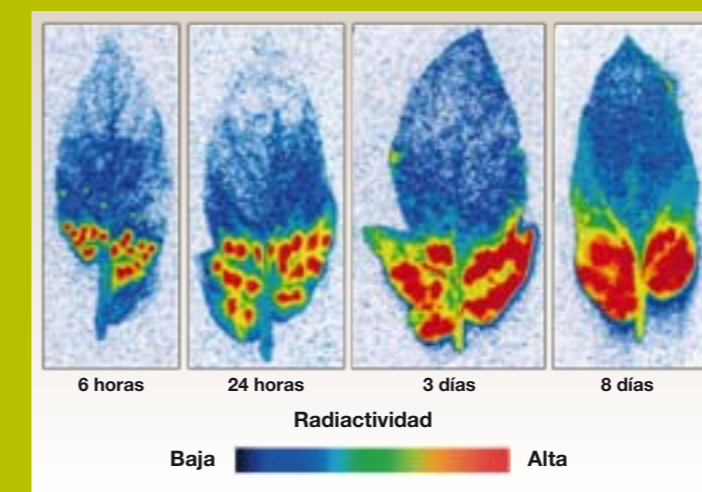
Absorción y Redistribución

Una absorción y translocación progresiva en los tejidos de la planta y un movimiento translaminar



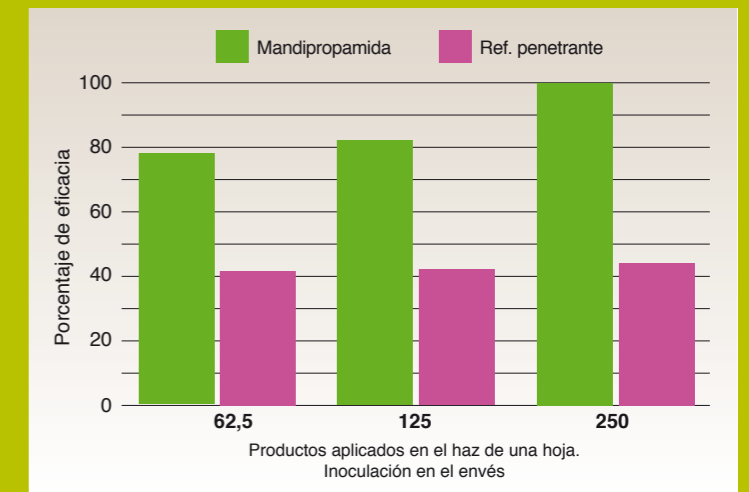
- Una protección interna y externa
- Una protección durante el crecimiento de la hoja

Detección de la mandipropamida en diferentes momentos tras la aplicación



Conclusión: Mandipropamida posee una sistemía localizada que actúa sobre las zonas no mojadas por la pulverización y mantiene las hojas protegidas durante su crecimiento.

Redistribución local significativa alrededor de los puntos de absorción



Excelente acción preventiva, muy activo en bajas concentraciones de m.a. contra:

- Germinación de zoósporas.
- Germinación directa del esporangio.



Mandipropamida

un nuevo antimildiu para los más exigentes

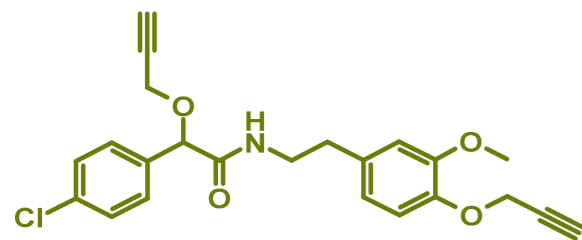


Mandipropamida

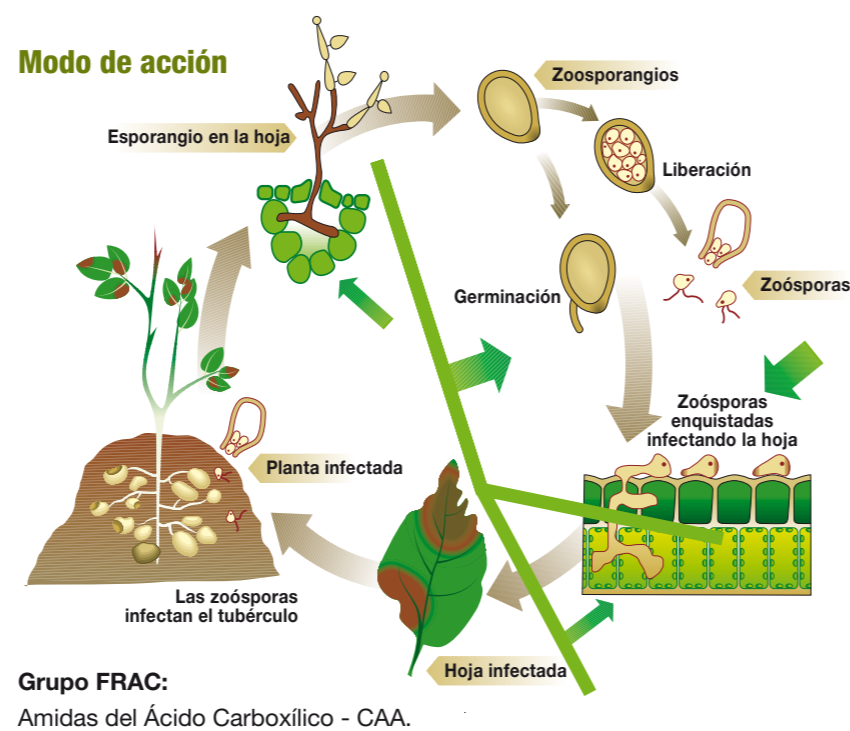
Mandipropamida

Mandipropamida es una **nueva materia activa** para el control del grupo de enfermedades conocidas como mildius en varios cultivos. Mandipropamida posee una característica muy especial y diferenciadora denominada efecto **LOK&FLO** que garantiza una:

- **Fuerte afinidad con los tejidos de la planta.**
- **Sistemia localizada y resistencia al lavado.**
- **Mayor persistencia de acción.**



Clase química: Mandelamidas.
Dosis de aplicación: 100-150 g m.a./ha.
Plazo de seguridad (esperado): 3 días en tomate y patata.
Clasificación (esperada): exento.
Número máximo de aplicaciones: 3.
Intervalo entre aplicaciones: 7-10 días.



Inhibición de la germinación de las zoósporas de *P. infestans*, *in vitro*

No tratado:
Zoósporas en germinación tras 4 horas de incubación.



Tratado con Mandipropamida:
Germinación de las zoósporas inhibidas al 100%.



Inhibición de la germinación de las zoósporas de *P. infestans*, en planta

