

# Cuprantol Duo

## Protección combinada

### ¿Qué es Cuprantol Duo?

**Cuprantol Duo** es un fungicida cúprico preventivo de amplio espectro para la protección del mildiu en hortalizas y vid y otras enfermedades en diferentes cultivos.

**Registro:** ES-00863

**Formulación:** WG (granulado dispersable en agua)

**Composición:** Oxiclورو de cobre (14%) + Hidróxido cúprico (14%)

**Modo de acción:** Preventiva y de contacto

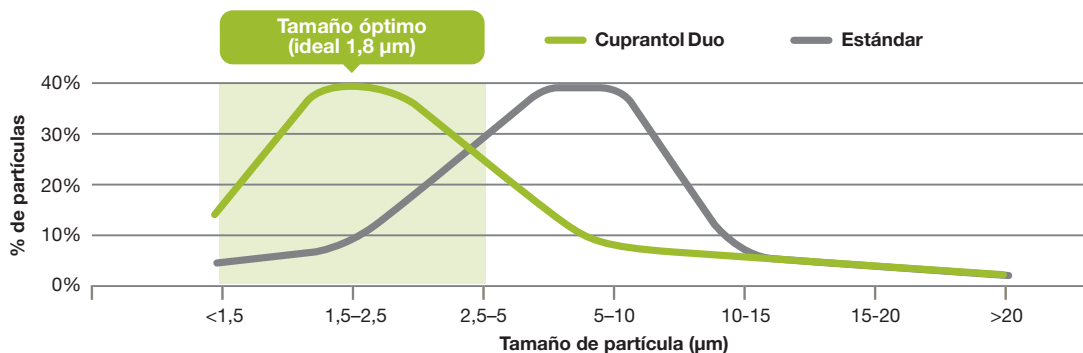
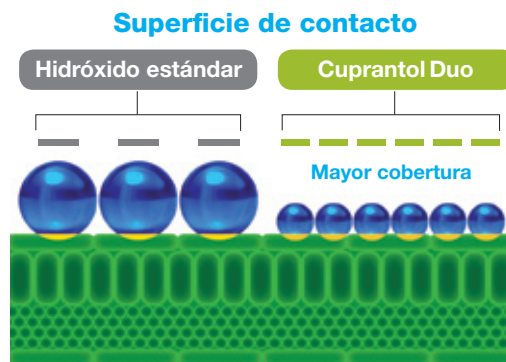
**Envases:** 1 kg y 5 kg

### Tamaño de partícula fino

El fino tamaño de partícula de **Cuprantol Duo** proporciona una mayor cobertura y una mejor biodisponibilidad de las partículas de cobre, ofreciendo una alta protección fungicida.

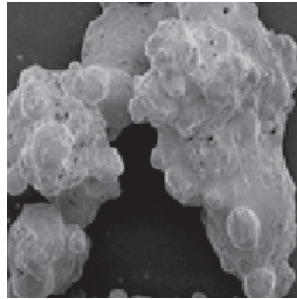
#### Ventajas

- Mayor superficie de acción.
- Liberación equilibrada de  $\text{Cu}^{2+}$ .
- Protección activa uniforme e inmediata.
- Mejora resistencia al lavado y persistencia.
- Buena acción bactericida.

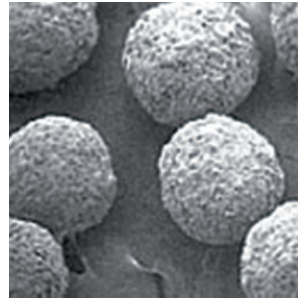


## Tecnología de lecho fluido

**Cuprantol Duo** es un formulado de gránulos dispersables en agua formados mediante la tecnología de lecho fluido, que proporciona fácil manejo, ausencia de polvo, eficacia y selectividad para los cultivos.



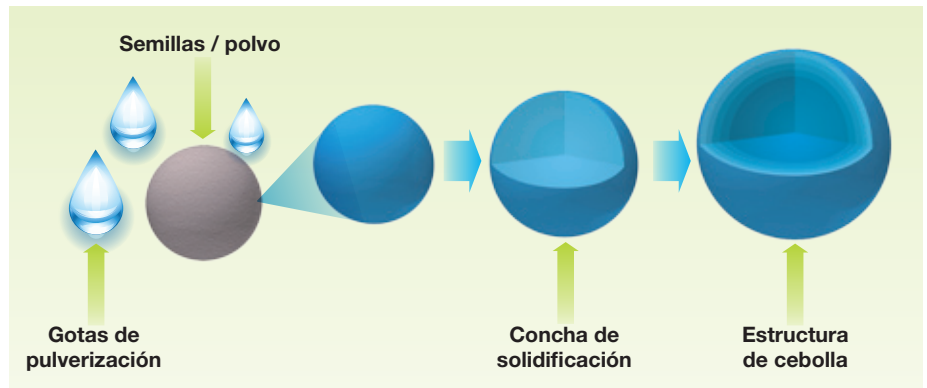
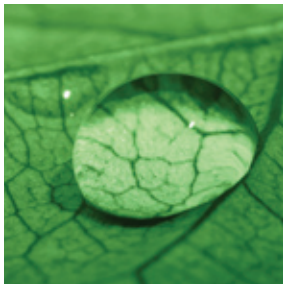
Estándar



Lecho fluido

### Ventajas

- Gránulos uniformes, compactos y resistentes.
- Sin polvo, favoreciendo la seguridad en el manejo.
- Con superficie porosa que facilita la disolución y la dispersión.



Las finas partículas entran en contacto con el fluido en continua pulverización y se mantienen en suspensión gracias a una corriente de aire caliente que provoca su deshidratación y van generando gránulos con diferentes capas de deshidratación cada vez más uniformes y compactos, similares a la estructura de una cebolla.

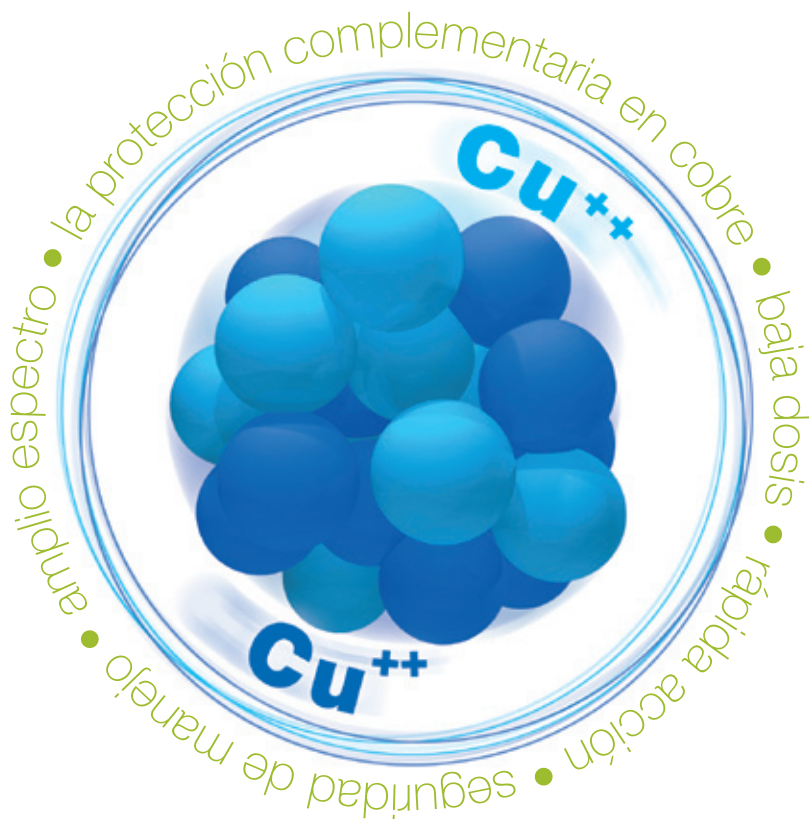
## Recomendaciones de uso



- Aplicación preventiva.
- Aplicación de cobertura uniforme.
- Como fungicida multi-sitio en estrategias con cobres.
- No sobrepasar las dosis de cobre autorizadas por aplicación y por año (4 kg Cu/ha y año).

# Cuprantol Duo

## Protección combinada



 Cuprantol Duo

syngenta®

© 2019 Syngenta. Todos los derechos reservados. ™ y ® son marcas comerciales del Grupo Syngenta.

Use los productos fitosanitarios de manera segura.

Lea siempre la etiqueta y la información sobre el producto antes de usarlo.

®

## Usos y dosis autorizadas

Uso	Agente	Dosis (kg/ha)	Número de aplic.	Intervalo (días)	Plazo de seguridad (días)	Volumen de caldo (l/ha)	Forma, momento y modo de aplicación
Ajos	Mildiu	2 - 2,7	3	7-12	3	600-1000	Al aire libre durante BBCH 14-47
Avellano	Mancha foliar ( <i>Mycosphaerella</i> )	3	1	-	14	1000-1800	Al aire libre durante todos los estados.
Berenjena	<i>Phytophthora infestans</i>	2 - 2,6	5	7-12	3	600-800 (aire libre) 600-1200 (invernadero)	Al aire libre (máx. 5 aplicaciones) e invernadero (máx. 3 aplicaciones). Aplicar durante BBCH 15-89.
	<i>Pseudomonas</i>						Al aire libre (máx. 5 aplicaciones) e invernadero (máx. 3 aplicaciones), durante BBCH 15-89.
	<i>Phytophthora capsici</i>						Al aire libre (máx. 5 aplicaciones) e invernadero (máx. 3 aplicaciones), durante BBCH 15-89.
Castaño	Mancha foliar ( <i>Mycosphaerella</i> )	3	1	-	14	1000-1800	Al aire libre durante todos los estados.
Cebolla	Mildiu	2 - 2,7	3	7-12	3	600-1000	Al aire libre durante BBCH 14-47.
Cítricos	Phytophthora	3,5	1	-	14	1000-1500	Al aire libre durante BBCH 73-PS
Cucurbitáceas de piel comestible	Mildiu ( <i>Pseudoperonospora cubensis</i> )	1,8 - 2,2	4	7-12	3	600-800	Al aire libre en pepino y calabacín durante BBCH 13-PS.
Frutales de hueso	Abolladura ( <i>Taphrina cerasi</i> y <i>Taphrina deformans</i> )	1	1	-	No procede	1000-1500	Al aire libre en melocotonero, cerezo, ciruelo, guindo y albaricoquero. Aplicar durante BBCH 91-55/en ausencia de frutos.
	Cribado ( <i>Taphrina pruni</i> , <i>Coryneum beijerinckii</i> )						Al aire libre en melocotonero, cerezo, ciruelo, guindo y albaricoquero. Aplicar durante BBCH 91-55/en ausencia de frutos.
	Moteado ( <i>Venturia carpophila</i> )						Al aire libre en melocotonero, cerezo, ciruelo, guindo y albaricoquero. Aplicar durante BBCH 91-55/en ausencia de frutos.
Frutales de pepita	Chancro ( <i>Nectria galligena</i> )	0,9 - 2,5	1	-	No procede	500-1500	Al aire libre en peral y manzano. Aplicar durante BBCH 91-55/en ausencia de frutos.
	Moteado ( <i>Venturia inaequalis</i> , <i>Venturia pyrina</i> )						Al aire libre en peral y manzano. Aplicar durante BBCH 03-55/en ausencia de frutos.
Kiwi	<i>Pseudomonas</i> ( <i>Pseudomonas syringae</i> )	1,7	1	-	20	1000-1500	Al aire libre durante BBCH 90-63 en ausencia de frutos (PS: NO PROCEDE) o BBCH 63-PS.
Lechuga	Mildiu	2 - 2,5	4	7-12	7	800	Al aire libre durante BBCH 13-PS.
Melón	Mildiu ( <i>Pseudoperonospora cubensis</i> )	1,8 - 2,2	5	7-12	7	600-800	Al aire libre durante BBCH 13-PS.
Nogal	Mancha foliar ( <i>Mycosphaerella</i> )	3 - 3,5	1	-	14	1000-1800	Al aire libre en todos los estados.
Olivo	<i>Pseudomonas</i> ( <i>Pseudomonas savastanoi</i> )	1,8 - 2	2	14	No procede	1000	Al aire libre en ausencia de frutos.
	Mancha foliar ( <i>Spilocaea oleaginea</i> )						Al aire libre en ausencia de frutos.
Ornamentales	Mildiu	2	1	-	No procede	1000	Al aire libre en todos los estadios.
	Antracnosis ( <i>Gloesporium spp</i> )						Al aire libre en todos los estadios.
	<i>Pseudomonas</i> ( <i>Pseudomonas syringae</i> )						Al aire libre en todos los estadios.
Tomate	<i>Phytophthora infestans</i>	2 - 2,6	5	7-12	3 10 en tomate de industria	600-800 (aire libre) 600-1200 (invernadero)	Al aire libre (máx. 5 ap.) e invernadero (máx. 3 ap.), durante BBCH 15-89.
	<i>Pseudomonas</i>						Al aire libre (máx. 5 ap.) e invernadero (máx. 3 ap.), durante BBCH 15-89.
	<i>Phytophthora capsici</i>						Al aire libre (máx. 5 ap.) e invernadero (máx. 3 ap.), durante BBCH 15-89.
Vid	Mildiu	1,25 - 2,5	1	-	21	1000	Al aire libre durante BBCH 13-60 (en ausencia de frutos) o BBCH 60-83.
	Black-Rot						Al aire libre durante BBCH 13-60 (en ausencia de frutos) o BBCH 60-83.

Seguir siempre las recomendaciones de uso, instrucciones de mitigación de riesgos (ambientales y manipulación) así como el resto de información disponible en la etiqueta para una correcta aplicación del producto.

## Buenas prácticas para una aplicación segura y efectiva

the  
good  
growth  
plan



Use boquillas  
de baja deriva



Atención a  
las técnicas  
de aplicación



¡Respete a  
sus vecinos!



Trate en  
el momento  
adecuado



Para más información sobre la deriva o más  
consejos sobre cómo aprovechar su aplicación,  
póngase en contacto con los técnicos de Syngenta.



Syngenta España S.A.U.

C/ Ribera del Loira 8-10 • 28042 Madrid

[www.syngenta.es](http://www.syngenta.es)