

Comunicado para el control de *Mycosphaerella Nawae*



En relación al comunicado emitido por la **Conselleria Agricultura Desenvolupament Rural, Emergència climàtica i Transició Ecològica de la Generalitat Valenciana sobre La Mancha Foliar del Caqui (*Pluviosphaerella* = *Mycosphaerella nawae*)** y que hace referencia a la reducción de las eficacias en los tratamientos realizados en una zona concreta de la **Ribera alta** (Alzira, Benimuslem, Guadasuar y Massalaves) que podrían deberse al desarrollo posible de cierta **resistencia del hongo** a productos de la **familia de las estrobilurinas**.

Hecho aun no constatado, pero por prevención, queremos informarles de las recomendaciones que hacemos desde **Syngenta España** y que consideramos les pueden servir de ayuda para solventar con éxito esta situación.



Recomendaciones desde Syngenta

- 1 Realizar los tratamientos de cualquier producto fitosanitario registrado** para esta enfermedad respetando todos los parámetros especificados en la etiqueta: dosis, volúmenes de caldo (según tamaño del árbol), plazos de seguridad, intervalos de tratamientos, etc.
 - a.** De manera general, realizar 4 tratamientos que cubran todo el período de riesgo de infección de la enfermedad. Sólo reducir a 3 en aquellos casos donde las condiciones climáticas sean de mínimo riesgo (baja humedad, histórico de bajo inóculo, etc.).
 - b.** Es recomendable empezar la estrategia de tratamiento siempre con un producto que inhiba el desarrollo de la espóra como es el caso de las estrobilurinas. Ante los datos no concluyentes y hasta confirmación del motivo de esta falta de eficacia en el caso de que nos encontremos en zonas constatadas de reducción de eficacias, (Ribera alta: Alzira, Benimuslem, Guadasuar y Massalaves) mezclarla con una sustancia activa con diferente modo de acción fungicida (ver cuadros con estrategias según zonas de incidencia).
 - c.** Dentro de la estrategia fungicida en caqui y en vista de los productos registrados y su modo de acción, es necesaria la utilización de estrobilurinas. Ya que necesitamos un producto antiesporulante. Las recomendaciones van encaminadas a obtener la máxima eficacia preservando la vida útil de los distintos fungicidas.
 - d.** Seguir todas las recomendaciones indicadas por la Conselleria Agricultura Generalitat enfocadas a minimizar la incidencia de la enfermedad, como puedan las prácticas culturales, retirada de hojarasca de años anteriores y el seguimiento de los Avisos de Idoneidad de momento de tratamientos por estación de avisos.

syngenta®



Syngenta España S.A.U.

C/ Ribera del Loira 8-10 • 28042 Madrid • www.syngenta.es

© 2020 Syngenta. Todos los derechos reservados. ™ y ® son marcas comerciales del Grupo Syngenta.

®

2 Seguir las recomendaciones de manejo de resistencias consideradas por FRAC (Comité de Acción Antiresistencias Fungicidas)

- a. Los fungicidas del grupo químico QoI, que contienen solo el producto individual, deben usarse en aplicaciones simples o en bloque en alternancia con fungicidas de un grupo diferente sin resistencia cruzada.
- b. Los fungicidas QoI, aplicados como mezcla de tanque o como mezcla formulada conjuntamente con un compañero de mezcla eficaz, deben usarse en aplicaciones simples o en bloque en alternancia con fungicidas de un grupo diferente de resistencia cruzada. El compañero de mezcla debe tener un modo de acción diferente, y además puede aumentar el espectro de actividad o proporcionar la actividad curativa necesaria.
- c. Cuando las regulaciones locales no permiten las mezclas, entonces son necesarias alternancias estrictas con fungicidas sin resistencia cruzada (sin aplicaciones en bloque).
- d. Los fungicidas QoI son muy efectivos para prevenir la germinación de esporas y, por lo tanto, deben usarse en las primeras etapas del desarrollo de la enfermedad (tratamiento preventivo).

<https://www.frac.info>

Programas Syngenta para *Mycosphaerella Nawae* en caqui

Zona 1: sin riesgo				
Desborre	Hojas expandidas	Inicio de floración	Plena floración	Formación del fruto y maduración
Programa 1 (recomendado por Syngenta)				
		 	 	
Programa 2				
		 	 	

Zona 2: con riesgo (Ribera alta)*				
Desborre	Hojas expandidas	Inicio de floración	Plena floración	Formación del fruto y maduración
Programa 1				
		 	 	
Programa 2				
		 	 	

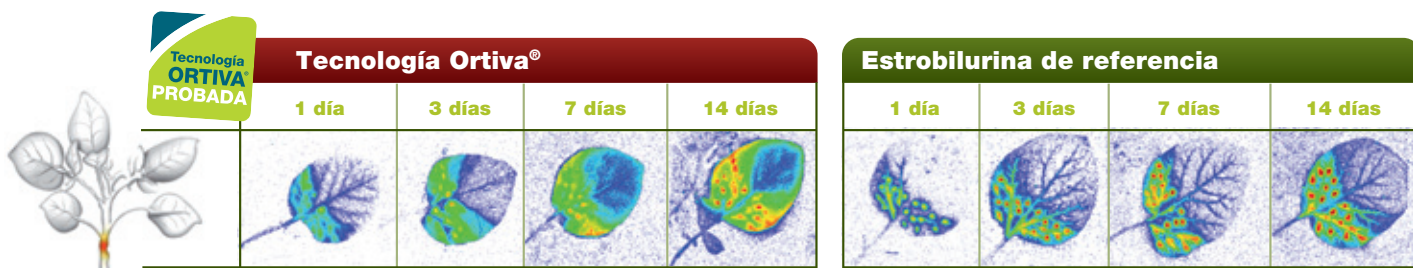
* Ribera alta: Alzira, Benimuslem, Guadasuar y Massalaves.

Diferencias de la distribución en planta entre la diferentes estrobilurinas

Propiedades	Estrobilurina de referencia	Tecnología Ortiva®	Beneficios técnicos de Tecnología Ortiva®
Fotoestabilidad	Muy baja	Alta	Menos i.a. perdido debido a la luz solar y a la lluvia: un control de la enfermedad más alto y más fiable en condiciones climáticas adversas.
Resistencia a la lluvia versus control de enfermedades	Baja	Alta	
Penetración foliar	Muy baja	Media	Buena absorción > excelente control de la enfermedad
Movimiento translaminar	Baja	Sí	
Acción vapor	No	No	La acción vapor no proporciona ningún beneficio
Sistema vía xilema	No	Sí	Altamente sistémico con absorción gradual (seguridad del cultivo): mayor protección, menor dependencia de las aplicaciones de pulverización, mayor duración (protección de hojas mas jóvenes)
Movimiento sistémico a un nuevo crecimiento	No	Sí	
Estabilidad metabólica en hoja	Baja	Sí	



La sensibilidad radiográfica demuestra la sistemica de la tecnología Ortiva®



Ampliar información



Para ampliar información respecto a este documento puede ponerse en contacto con nuestros técnicos en la zona o a través de su proveedor habitual.

También pueden contactar a través del siguiente email:
contacto.marketing@syngentamail.com

Para obtener más información sobre las soluciones de Syngenta para el cultivo de caqui puedes entrar en el siguiente link:

https://www.syngenta.es/sites/g/files/zhg516/f/soluciones-syngenta-cultivo-caqui.pdf?tkn=20200408#utm_source=Masivo&utm_medium=Whatsapp&utm_campaign=Comunicado%20caqui

