



HyvidoTM
Zoo



**“Tu cosecha
siempre
a la cabeza”**

Zoo

 **Hyvido**TM

syngenta[®]

© 2016 Syngenta. Todos los derechos reservados. TM y [®] son marcas comerciales del Grupo Syngenta.
Use los productos fitosanitarios de manera segura. Lea siempre la etiqueta y la información sobre el producto
antes de usarlo.



Hyvido™

Zoo

Toma el liderazgo con tu cebada

- Syngenta presenta **Hyvido Zoo**, el primer híbrido de cebada seleccionado íntegramente en España. Mayor consistencia, sin renunciar a nada, todo el vigor y el mayor rendimiento para tu cosecha.

“**Hyvido Zoo** es el resultado de cuatro años de selección en España, confirmando la mayor consistencia y rendimiento.”
Luis Miranda. Técnico de Experimentación Syngenta.



Hyvido Zoo es una cebada híbrida de ciclo largo y aptitud pienso. Su espiga de seis carreras combina una mayor capacidad productiva y una alta estabilidad.

Los más de 20 ensayos de selección realizados en España demuestran la adaptación de **Hyvido Zoo** a las zonas de cebada de ciclo largo.

Con un ciclo de invierno más adaptado, es 2 a 3 días más precoz en maduración que **Hyvido Jallon**.

La recomendación de **Syngenta** para **Hyvido Zoo** son siembras de otoño, a la dosis de 220 plantas/m², en zonas con potencial de rendimiento medio por encima de 5 t/ha.

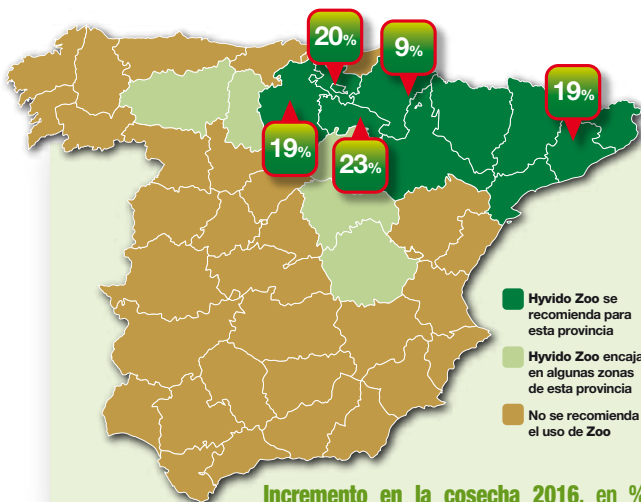
LA CEBADA HÍBRIDA LIDER EN ALTO RENDIMIENTO

- Cuatro años de selección y 20 ensayos de desarrollo avalan la consistencia en cosecha de Zoo.
- El rendimiento de **Hyvido Zoo** supera en un 5% los máximos obtenidos con **Hyvido Jallon**.
- Una espiga de alta capacidad productiva y máxima estabilidad, con un buen perfil frente a las enfermedades.



ENFERMEDADES	Tolerancia a la enfermedad				
	1	2	3	4	5
Rincosporiosis	Hyvido Zoo	Testigo	Hyvido Zoo	Testigo	Hyvido Zoo
Helmintosporiosis	Hyvido Zoo	Testigo	Hyvido Zoo	Testigo	Hyvido Zoo
Roya Parda	Hyvido Zoo	Testigo	Hyvido Zoo	Testigo	Hyvido Zoo
Virosis	Hyvido Zoo	Testigo	Hyvido Zoo	Testigo	Hyvido Zoo

Hyvido Zoo Testigo 1 2 3 4 5
Tolerancia a la enfermedad + -



Incremento en la cosecha 2016, en %, respecto a la variedad convencional testigo.

Cebada altamente recomendada para zonas con ciclos de invierno con potenciales cercanos a 5 t/ha.

Rendimiento medio en Kg/ha.

